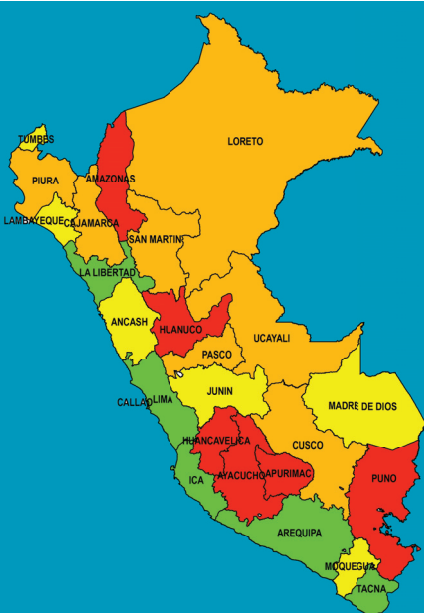


MAPA DE VULNERABILIDAD A LA INSEGURIDAD ALIMENTARIA ANTE LA RECURRENCIA DE FENÓMENOS DE ORIGEN NATURAL 2015

MAPEO Y ANÁLISIS DE VULNERABILIDAD - VAM

Es una metodología desarrollada por el Programa Mundial de Alimentos (PMA), para medir y mapear la probabilidad de que la población sufra de inseguridad alimentaria frente al impacto de una amenaza debido a la recurrencia de fenómenos de origen natural, expresado a través del índice de vulnerabilidad a la inseguridad alimentaria ante la recurrencia de fenómenos de origen natural - Índice de VIAFFNN.



Nivel de Vulnerabilidad

- Baja (0.010 - 0.079)
- Media (0.080 - 0.175)
- Alta (0.187 - 0.328)
- Muy alta (0.339 - 0.558)

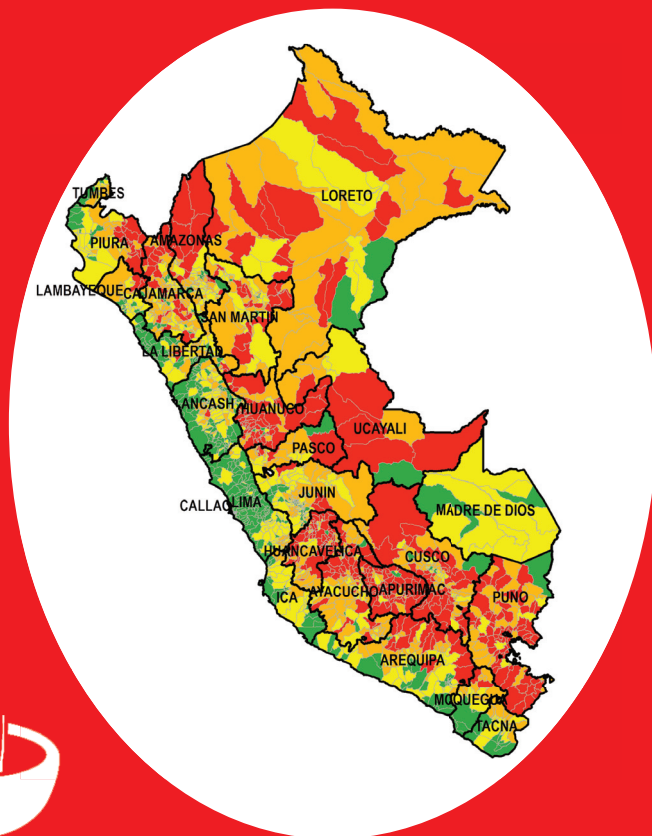


1 Resultados a nivel departamental

Departamento	Población 2014	Índice de VIA. 2015	Índice de recurrencia FFNN (2004 - 2014)	Índice de VIAFFNN 2015	Nivel de VIAFFNN 2015	Ranking nacional
PERÚ	30,814,175	0.2372	0.5113	0.1522	-	-
HUANCAVELICA	491,278	0.6705	0.8433	0.5578	Muy alto	1
APURIMAC	456,652	0.5191	0.9365	0.4783	Muy alto	2
HUANUCO	854,234	0.5478	0.8069	0.4256	Muy alto	3
PUNO	1,402,496	0.5257	0.7882	0.3970	Muy alto	4
AMAZONAS	421,122	0.5615	0.7192	0.3796	Muy alto	5
AYACUCHO	681,149	0.4474	0.8000	0.3388	Muy alto	6
CAJAMARCA	1,525,064	0.5555	0.6763	0.3283	Alto	7
LORETO	1,028,968	0.3942	0.8414	0.2986	Alto	8
PASCO	301,988	0.4020	0.7797	0.2962	Alto	9
CUSCO	1,308,806	0.3719	0.7778	0.2919	Alto	10
SAN MARTIN	829,520	0.4037	0.7431	0.2849	Alto	11
UCAYALI	489,664	0.2699	0.8643	0.2229	Alto	12
PIURA	1,829,496	0.2453	0.6814	0.1870	Alto	13
JUNIN	1,341,064	0.3208	0.5901	0.1748	Medio	14
MADRE DE DIOS	134,105	0.2647	0.6736	0.1578	Medio	15
LAMBAYEQUE	1,250,349	0.1787	0.5700	0.1132	Medio	16
MOQUEGUA	178,612	0.1123	0.7968	0.0932	Medio	17
ANCASH	1,142,409	0.2987	0.4024	0.0914	Medio	18
TUMBES	234,638	0.0936	0.8914	0.0799	Medio	19
LA LIBERTAD	1,836,960	0.2337	0.3510	0.0792	Bajo	20
ICA	779,372	0.0937	0.5887	0.0509	Bajo	21
AREQUIPA	1,273,180	0.0989	0.4420	0.0495	Bajo	22
TACNA	337,583	0.0917	0.3544	0.0312	Bajo	23
LIMA	9,689,011	0.0469	0.2402	0.0119	Bajo	24
CALLAO*	996,445	0.0325	0.3156	0.0097	Bajo	25

* Provincia Constitucional.

2 Resultados a nivel distrital



7.1 millones de peruanos, o 1 de cada 5
Viven en distritos altamente o muy altamente vulnerable a la inseguridad alimentaria ante la recurrencia de fenómenos naturales.

Nivel de vulnerabilidad – FFNN	Nº distritos	Población 2014	%	Índice de VIAFFNN 2015
Bajo (0.000 - 0.0064)	459	17,411,385	57%	0.017
Medio (0.064 - 0.250)	460	6,297,984	20%	0.143
Alto (0.250-0.478)	460	3,379,792	11%	0.371
Muy alto (0.478 - 0.850)	459	3,725,014	12%	0.601
Total	1.838	30,814,175	100%	0.152

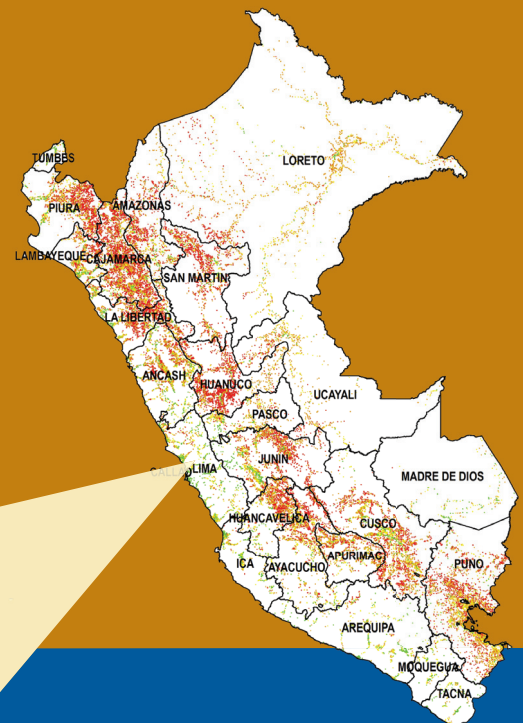
Otras conclusiones

- Heladas y lluvias anómalas son los fenómenos naturales de mayor recurrencia en el país que más amenazan a la seguridad alimentaria de la población.
- Las heladas afectan altamente o muy altamente la seguridad alimentaria de 5.3 millones de personas en 902 distritos.
- Las lluvias anómalas afectan altamente o muy altamente la seguridad alimentaria de 9.3 millones de personas en 562 distritos.

3 Resultados de la vulnerabilidad a la inseguridad alimentaria en centros poblados con 50 o más habitantes

Nivel de vulnerabilidad – VIA	N°CCPP	%	Población 2007	%	Poblac. Rural %	Índice de VIA 2015
Baja (0.02625 - 0.2577)	4,090	11%	20,595,508	77%	2%	0.0488
Media (0.2578 - 0.4892)	6,825	19%	1,771,433	7%	68%	0.3752
Alta (0.4893 - 0.7207)	13,247	36%	2,429,706	9%	94%	0.6138
Muy alta (0.7028 - 0.9522)	12,444	34%	1,922,706	7%	100%	0.8010
Total	36,606	100%	26,719,262	100%	22%	0.1759

- 4.3 millones de personas están en alta o muy alta vulnerabilidad en los centros poblados mayores de 50 habitantes.
- Los centros poblados de más de 50 habitantes que están en alta y muy alta vulnerabilidad son principalmente rurales.



4

Resultados de la vulnerabilidad a la inseguridad alimentaria a nivel de manzana desde la perspectiva social

Nivel de vulnerabilidad – VIA	Número de manzanas	%	Población Total 2007	%
Baja (0.0 - 0.249)	126.026	42%	13,658,327	66%
Media (0.25 - 0.449)	63.559	21%	3,398,258	16%
Alta (0.50 - 0.749)	72.576	24%	2,678,898	13%
Muy alta (0.75 - 1.00)	41.202	14%	968,407	5%
Total	303.363	100%	20,703,890	100%

Distrito de San Juan de Lurigancho



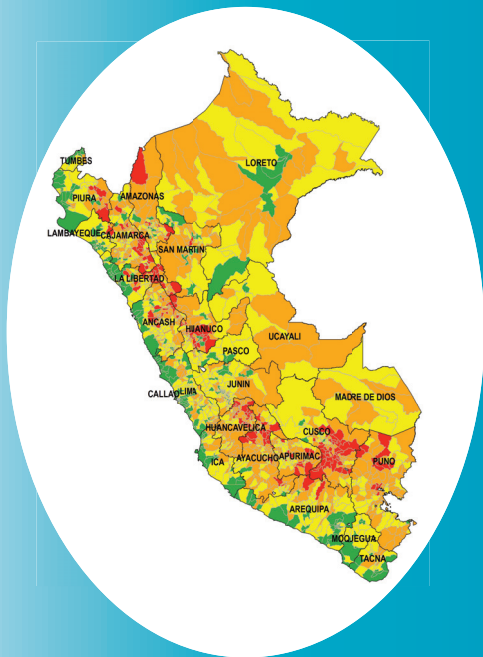
3.6 millones de personas - el 18% de habitantes de manzanas urbanas - están en situación de alta o muy alta vulnerabilidad.

“La cifra dura”

EL ANÁLISIS INTEGRADO DE CONTEXTO — ICA

Es un método del PMA, complementario al VAM, que utilizando análisis de tendencias históricas identifica poblaciones más persistentes en su situación de vulnerabilidad y desnutrición, lo que hemos determinado como “la cifra dura”.

5 ICA de la vulnerabilidad a la seguridad alimentaria



ICA DE LA VULNERABILIDAD A LA INSEGURIDAD ALIMENTARIA, 2010 - 2015 (Umbral > 0.8000)

Nivel de ICA _{VIA}	Nº distritos	%	Población 2014	%
Baja	337	18%	16,738,355	54%
Media	669	36%	8,781,198	28%
Alta	631	34%	3,824,987	12%
Muy alta	201	11%	1,469,635	5%
Total	1,838	100%	30,814,175	100%



5.2 millones de personas en alta o muy alta persistencia de vulnerabilidad a la inseguridad alimentaria

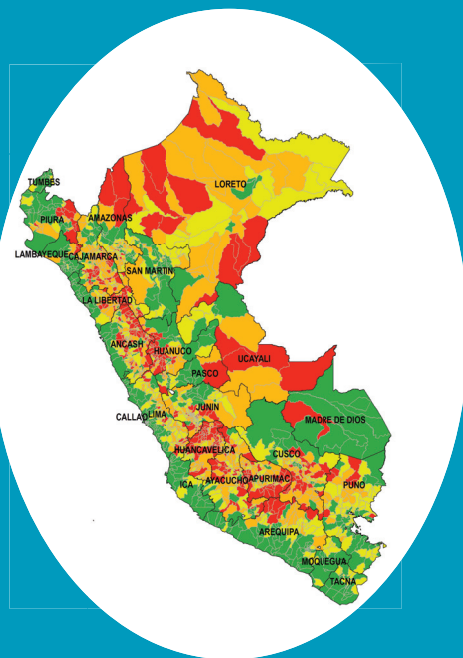
6 ICA de la desnutrición crónica infantil

ICA DE LA DESNUTRICIÓN CRÓNICA DE NIÑOS < 5 AÑOS, 2010 -2014 (Umbral DCI > 30 %)

Nivel de ICA _{DCI}	Nº distritos	Tasa DCI 0-59 meses - 2014 (%) (INS-CENAN-SIEN)	Nº Niños 0 - 59 meses 2014	Nº Niños con desnutrición	%
Baja	577	11,1	1,900,183	210,410	41%
Media	469	21,5	362,943	77,955	15%
Alta	422	33,3	337,358	112,300	22%
Muy alta	370	40,5	280,202	113,478	22%
Total	1,838	19,4	2,880,686	514,144	100%



226 mil niños persisten con desnutrición crónica infantil



Este estudio está disponible en las páginas del PMA (<http://es.wfp.org/>), del SAYHUIITE (<http://www.sayhuite.gob.pe/>), del SIGRID (sigrid.cenepred.gob.pe) y del INFOMIDIS (<http://www.midis.gob.pe/mapas/infomidis/>).

Para mayor información, dirigirse a Karin Schmitt (karin.schmitt@wfp.org) e Iván Böttger (ivan.bottger@wfp.org).