



Programa Mundial de Alimentos

Operación Prolongada de Socorro y Recuperación (OPSR) en Centroamérica

La frecuencia de desastres naturales en Centroamérica amenaza a la seguridad alimentaria de las poblaciones en situación de pobreza. Esto es particularmente cierto en El Salvador, Guatemala, Honduras y Nicaragua, los países centroamericanos donde el Programa Mundial de Alimentos (PMA) mantiene operaciones.

Pobreza: Las cuatro naciones están clasificadas como países de renta media baja. Tienen altos niveles de desigualdad y pobreza, tal como se puede apreciar en el siguiente cuadro:

Tasas de pobreza y pobreza extrema¹

	Pobreza extrema		Tasa de pobreza nacional
	Urbano	Rural	
El Salvador	12.7%	23.5%	46.6%
Guatemala	5.1%	21.1%	54.8%
Honduras	26.0%	56.8%	67.4%
Nicaragua	5.6%	26.6%	58.3%

Emergencias: Los desastres recurrentes son fenómenos comunes en esta sub-región. Además de terremotos y plagas como la Roya del Café, entre los años 2000 y 2012, hubo al menos 133 eventos climáticos extremos². Eventos de ese tipo fácilmente pueden convertirse en crisis debido a la capacidad

limitada de recuperación de los habitantes de zonas de alto riesgo.

OPSR: Una estrategia regional

Debido al carácter regional de los desastres en Centroamérica, la respuesta del PMA también es regional, bajo la "Operación Prolongada de Socorro y Recuperación (OPSR) regional". El PMA ha utilizado OPSRs en América Central desde 1999, año en que lanzó su primer OPSR para asistir a la población afectada por el Huracán Mitch.

A través de la OPSR de Centroamérica, el PMA apoya los esfuerzos nacionales de respuesta. Se utilizan respuestas rápidas y eficientes, planes de contingencia y alimentos pre-posicionados a fin de cumplir con las necesidades inmediatas de las poblaciones en inseguridad alimentaria como consecuencia de emergencias.

El PMA también se enfoca en los factores agravantes que persisten después de la respuesta inicial a emergencias, facilitando a las comunidades la oportunidad de crear y rehabilitar sus activos e infraestructura. Para ello, promueve programas como Alimentos por Activos y Alimentos por Capacitaciones durante el período de recuperación.

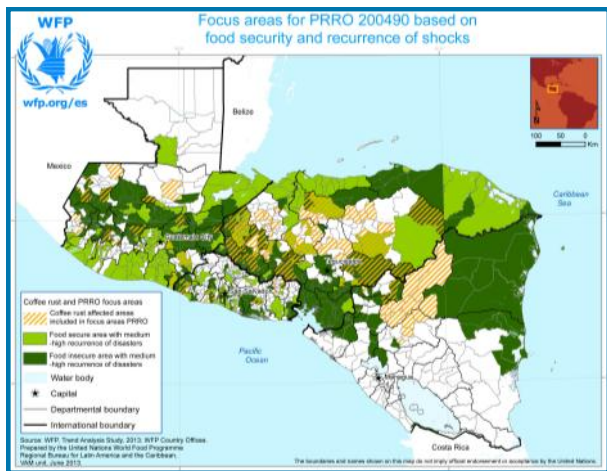




Respuesta a emergencias por parte del PMA a través de la OPSR

En Centroamérica, el PMA fomenta actividades dirigidas a fortalecer las capacidades nacionales y locales de preparación y respuesta a emergencias. Cuando un desastre sobrepasa las capacidades de respuesta de los gobiernos y éstos solicitan apoyo, el PMA responde con la OPSR. En El Salvador, Guatemala, Honduras y Nicaragua, el PMA trabaja de cerca con las agencias de protección civil (Sistema Nacional de Protección Civil de El Salvador, CONRED de Guatemala, COPECO de Honduras y SINAPRED de Nicaragua), al igual que con otras instancias nacionales, socios de las Naciones Unidas, ONGs y miembros de la sociedad civil.³

Respuestas recientes:



- En el 2011, el PMA asistió a más de 60,000 familias con alimentos en respuesta a los efectos de la depresión tropical 12-E.⁴
- En Noviembre 2012, el PMA asistió a 2,800 familias en refugios temporales después del terremoto que sacudió Guatemala.⁵

OPSR 200490 2013-2016: el número probable de personas afectadas por emergencias y el número estimado de beneficiarios⁶

Personas que pueden ser afectadas por emergencias súbitas	Personas que pueden ser afectadas por desastres que surgen lentamente	Personas que pueden ser afectadas por la roya del café	Beneficiarios anuales'- año 1 (incluyendo la roya)	Beneficiarios anuales' año 2 y 3 (excluyendo la roya)
262,000	148,000	57,000	467,000	410,000

¹ ECLAC. Statistical Yearbook for Latin America and the Caribbean, 2012; Nicaragua: Living Standards Measurement Survey 2009 (EMNV 2009); Guatemala (ENCOVI 2011).

² The Emergencies Even Database, Centre for Research on the Epidemiology of Disasters (EM-DAT).

³ National Civil Defence System for Disaster Prevention and Mitigation; National Coordination for Disaster Reduction; Permanent Contingency Commission; National System for Prevention, Mitigation and Response to Disasters

⁴ WFP Standard Operation Report 2011 and Response Strategy TD-12 November 2012

⁵ WFP Standard Project Report 2012

⁶ New Central America PRRO 200490 Project Document.

- El PMA asistió inmediatamente a alrededor de 40,000 personas afectadas por las inundaciones de julio 2013 en Nicaragua. Éstas destruyeron cosechas y obligaron a las poblaciones a evacuar sus hogares.
- Entre julio y diciembre del 2013, el PMA estará suministrando asistencia alimentaria a aproximadamente 250,000 personas afectadas por la Roya del Café en Centroamérica. Esta asistencia tiene un valor aproximado de US\$ 8 millones.

La Nueva OPSR

La OPSR actual (200043) culmina en diciembre del 2013. La nueva OPSR 200490 debe iniciar operaciones en enero 2014 y se encuentra en proceso de aprobación. Esta nueva operación tendrá una duración de tres años, y espera apoyar con asistencia alimentaria hasta un promedio de 428,000 personas por año. El valor monetario de esta operación es de US\$ 70 millones. La nueva OPSR incorpora las recomendaciones de la evaluación del PMA del 2012, al igual que la Evaluación de Portafolio Regional del 2013. Ambas evaluaciones concluyen que la OPSR es necesaria y eficaz.

A través de las actividades de OPSR de preparación, socorro y recuperación, el PMA protegerá las inversiones en construcción de resiliencia en Centroamérica. Paulatinamente, el PMA introducirá la modalidad de efectivo y cupones (bonos) en su respuesta a emergencias.

La creciente tendencia de desastres repentinos y lentos revela la necesidad de esta operación. El PMA continuará apoyando los esfuerzos nacionales a fin de mantener la seguridad alimentaria y nutricional de las personas afectadas por desastres.